



MINISTÈRE DE L'AGRICULTURE,  
DE L'ÉLEVAGE ET DE LA PÊCHE  
RÉPUBLIQUE DU BÉNIN



## Innovation, coopération et cofinancement pour une agri/agro-industrie performante

Une immersion au cœur des dynamiques de l'écosystème agro-industriel au Bénin avec un parcours conçu pour dynamiser l'industrialisation durable et ouvrir des perspectives internationales à travers des partenariats technologiques et des financements, consolidant ainsi la compétitivité de vos filières.

**Filières clés ciblées : ananas, anacarde, coton, karité, soja, maïs**



Learn By Tech  
Expédition  
Bénin

du 22 au 26 janvier 2024



### **Grow Up Markets**

accompagner des projets à forts impacts sociétaux



### **L'expédition** au Bénin

un programme en 5 jours



**BÉNIN** : terreau d'opportunités d'affaires



### **Des réponses adaptées aux enjeux et problématiques locales**

sur l'ensemble des segments de la chaîne de valeur



### **Notre vision**

**un programme** pour engager et accélérer la collaboration



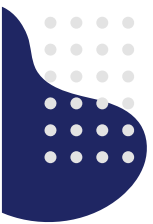
### **Participez**

et/ou devenez **sponsor**



# SOMMAIRE





# Grow Up Markets

## Accompagner des projets à forts impacts sociétaux

### L'innovation au service du développement

Connecter les innovations technologiques européennes aux besoins des marchés émergents à fort potentiel économique, social et environnemental.

### Notre engagement

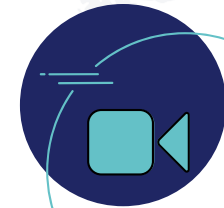
Répondre aux besoins de croissance économique des entreprises clientes tout en **garantissant que leurs actions servent également les intérêts du continent africain et des talents qu'il abrite.**

### Nos secteurs d'accompagnement

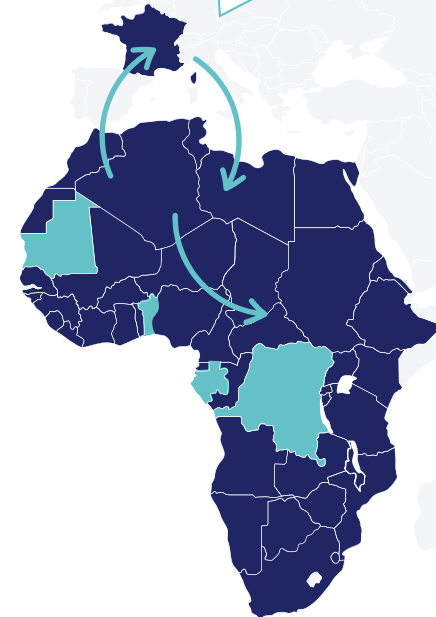
Energies, mobilité, éducation, santé/ environnement, agriculture et de façon transverse, le domaine des NTIC.

### Nos valeurs

Construire un partenariat gagnant-gagnant. Notre accompagnement est guidé par **l'éthique et l'équité**, associés à la volonté de développer la Responsabilité Sociale d'Entreprise (RSE).



DÉCOUVREZ-NOUS en vidéo



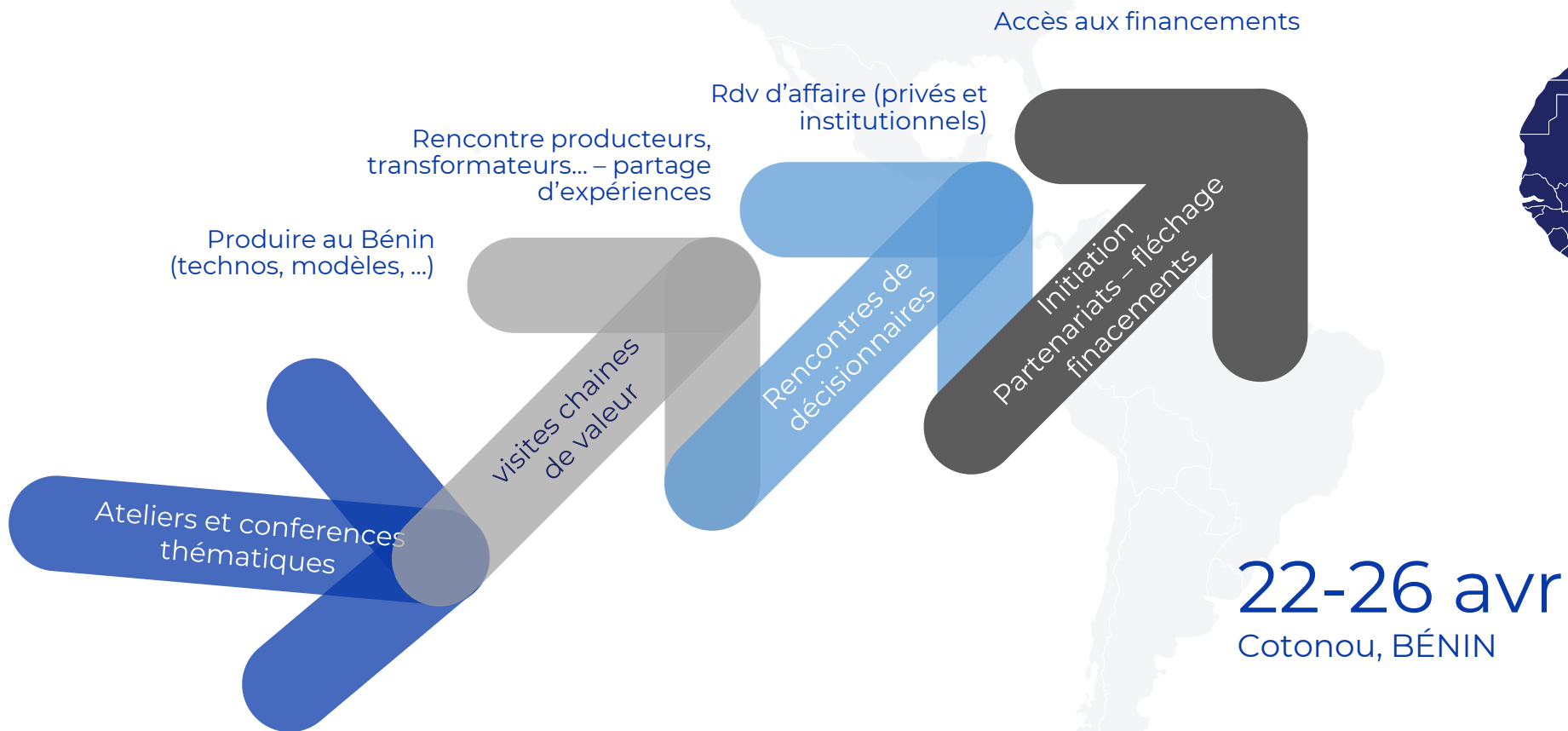
# Notre vision, un programme pour engager et accélérer la collaboration



Programme provisoire détaillé accessible [ICI](#)

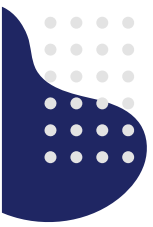
# L'expédition

Un programme en 5 jours



**Filières clés ciblées : ananas, anacarde, coton, karité, soja, maïs**





# Entreprises Béninoises

Renforcez vos capacités avec des partenariats stratégiques et des solutions de financement

## ➤ **Benchmarking de l'existant**

- Évaluez et comparez des solutions dans l'agro-industrie, afin d'optimiser vos processus et accroître votre compétitivité sur le marché local et international.

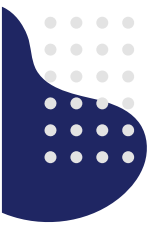
## ➤ **Construire des partenariats à forte valeur ajoutée**

- Rencontrez des partenaires potentiels, des fournisseurs de technologie et des experts du secteur pour forger des alliances stratégiques

## ➤ **Identifiez investisseurs et leviers de financement**

- Explorez les options de financement, de subventions européennes aux fonds d'investissement privés, pour soutenir vos ambitions d'expansion et de développement durable.





# Un programme conçu pour des opportunités concrètes

## Retombées attendues

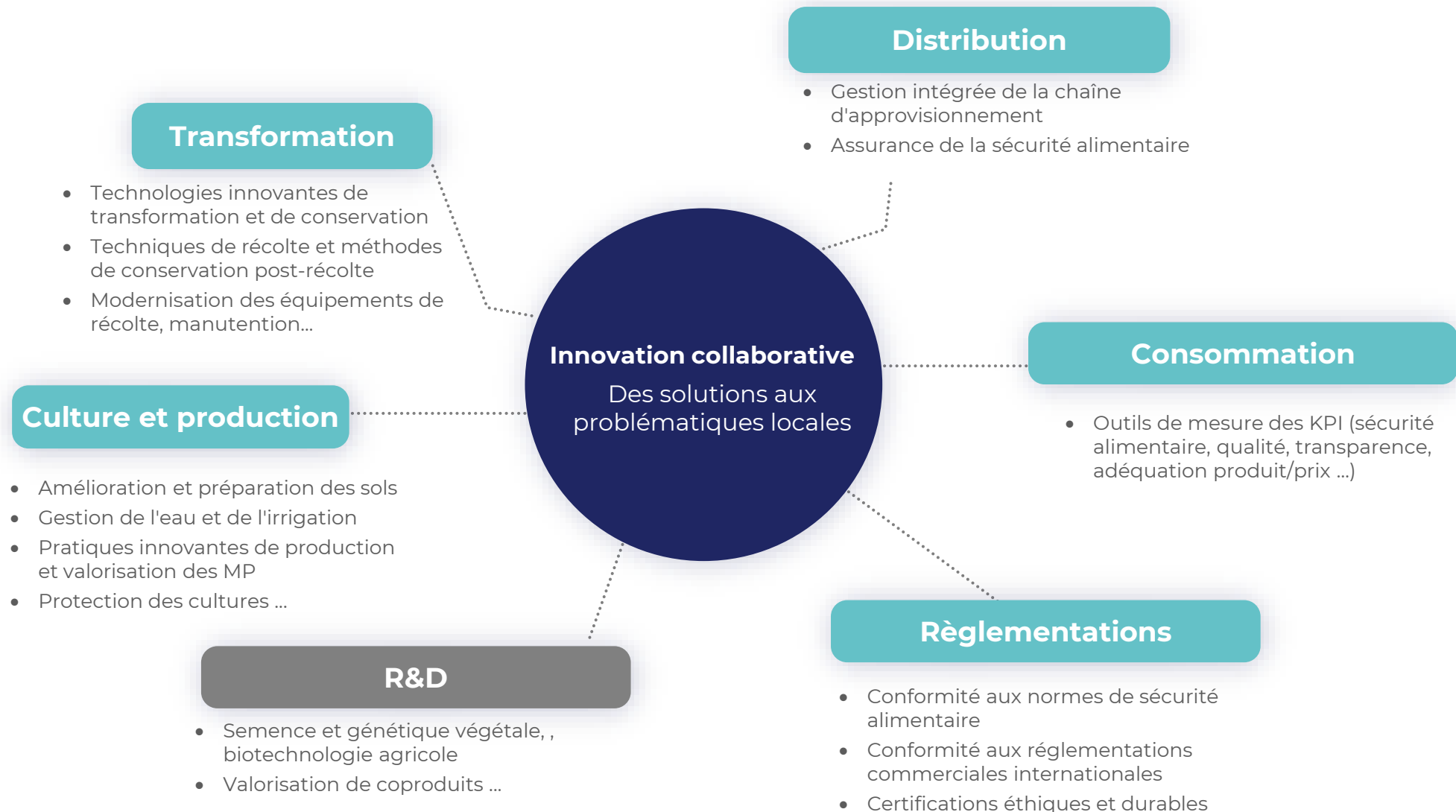
- Faire le point sur vos enjeux, bénéficier d'un regard neuf et participer à la structuration des filières
- Créer des liens et identifier des sujets de collaborations tangibles
- Appel à l'Investissement et à l'Innovation pour la modernisation et le développement de nouvelles infrastructures
- Cofinancements disponibles pour répondre aux besoins
- **Accéder à de nouveaux marchés**

Préinscription [ICI](#)



# Des réponses adaptées aux enjeux et problématiques locales

## Sur l'ensemble des segments de la chaîne de valeur





# SPONSORS



AGENCE DE PROMOTION DES INVESTISSEMENTS ET DES EXPORTATIONS

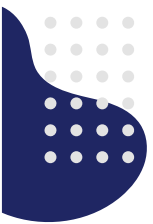


Caisse des Dépôts et  
Consignations du Bénin



SOCIÉTÉ D'INVESTISSEMENT ET DE PROMOTION DE L'INDUSTRIE - BÉNIN



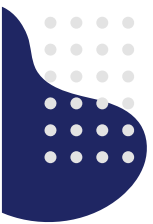


## Soyez des nôtres !

	Pass Participant BÉNIN 215 €	Pass Partenaire BÉNIN 650 €	Pass Participant UE 2 350 €	Pass Partenaire UE 4 150 €
Hébergement			✓	✓
Ateliers et conférences thématiques	✓	✓	✓	✓
Parcours de visites de sites industriels	✓	✓	✓	✓
Pitches de startups innovantes	✓	✓	✓	✓
Rendez-vous d'affaires (opportunités)	✓	✓	✓	✓
Option Sponsor*		✓		✓
Rendez-vous privé conseil experts financement		✓		✓

(\*) Prise de parole, présence sur supports et outils de communication





## Vos interlocuteurs



**Christelle Azizet do Rego**

**Grow Up Markets**

Chargée de projets  
structurants

Experte management et  
financement de l'innovation

[ca@growupmarkets.com](mailto:ca@growupmarkets.com)



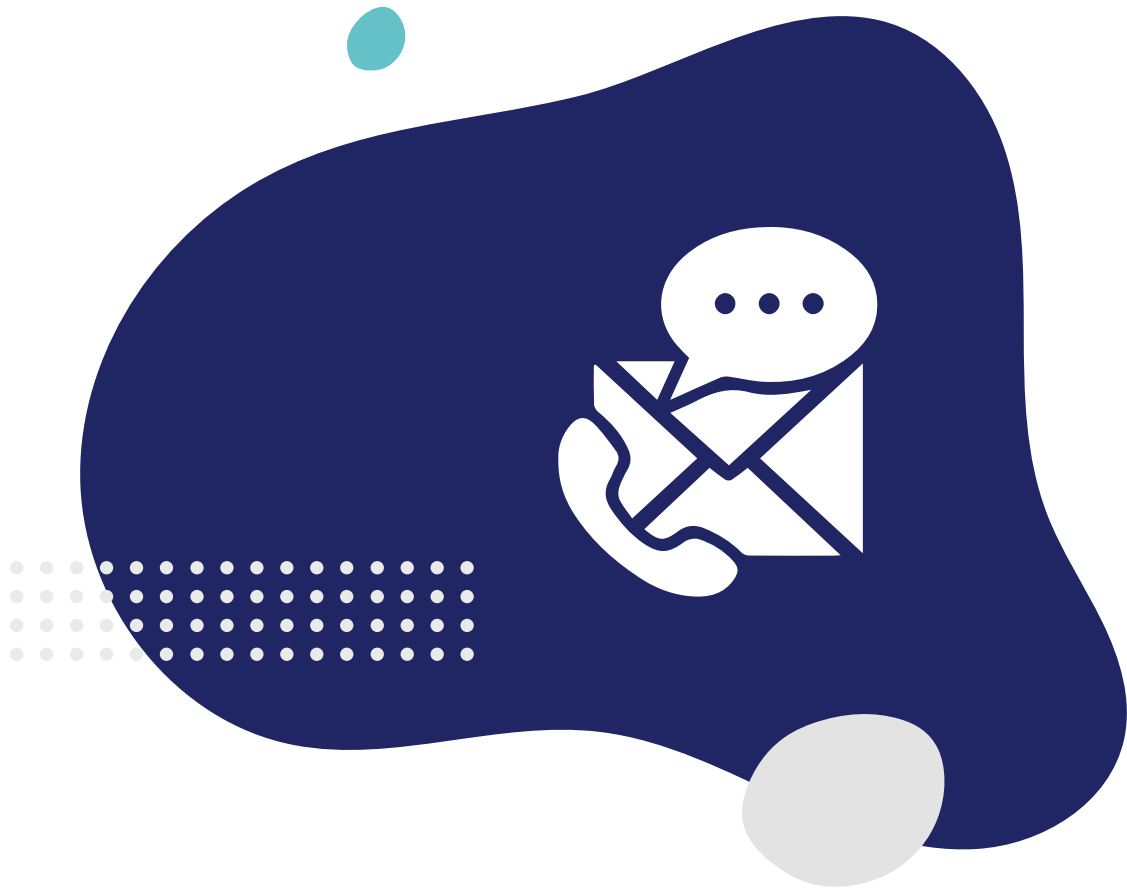
**Ganye Wora Adeola**

**Grow Up Markets**

Référent projets industriels

[gwa@growupmarkets.com](mailto:gwa@growupmarkets.com)





# GrowUpMarkets

[ca@growupmarkets.com](mailto:ca@growupmarkets.com)

+33 472 534 494 / +33 672 185 917

**Tour Oxygène**  
10 -12 boulevard Vivier Merle  
69393 LYON cedex 03

